

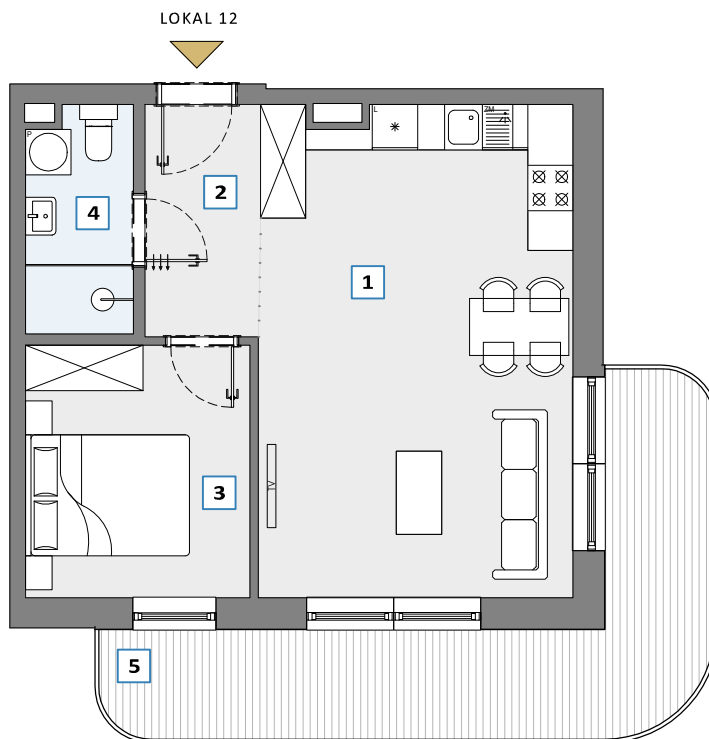


## KARTA LOKALU NR 12

### ZESTAWIENIE POMIESZCZEŃ

#### LOKAL NR 12

1	Salon z aneksem kuchennym	25.91 m <sup>2</sup>
2	Korytarz	5.57 m <sup>2</sup>
3	Sypialnia	9.91 m <sup>2</sup>
4	Łazienka	4.17 m <sup>2</sup>
RAZEM:		45.56 m <sup>2</sup>
5	Balkon	16.15 m <sup>2</sup>



#### RZUT POZIOMU +1

ul. Łowicka

