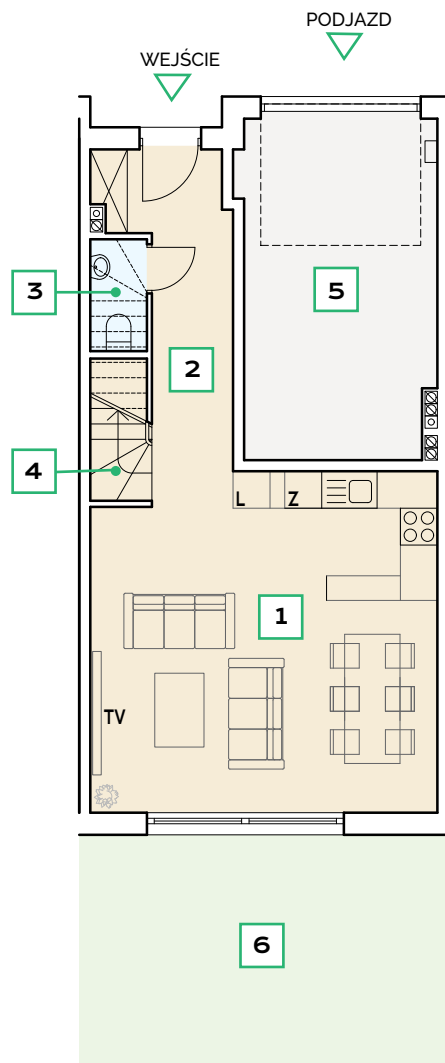
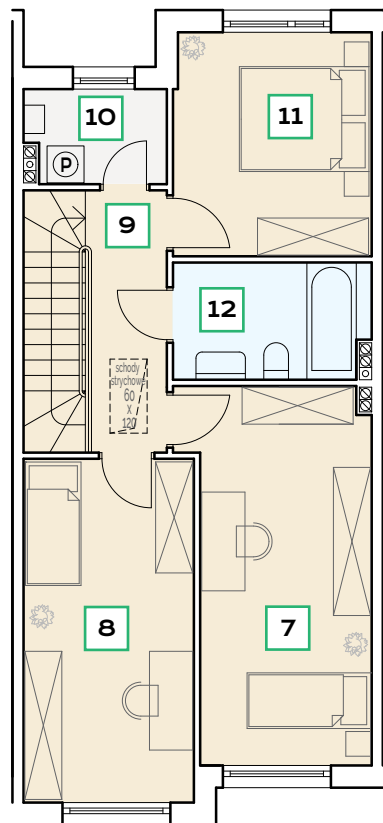


PARTER



PIĘTRO



# KARTA LOKALU 2B

## ZESTAWIENIE POMIESZCZEŃ

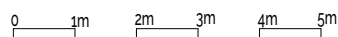
### PARTER

1	Salon z aneksem kuchennym	30,41 m <sup>2</sup>
2	Korytarz	7,74 m <sup>2</sup>
3	WC	1,15 m <sup>2</sup>
4	Schody	4,25 m <sup>2</sup>
5	Garaż indywidualny	16,96 m <sup>2</sup>
Razem		60,51 m <sup>2</sup>
6	Ogródek	31,00 m <sup>2</sup>

### PIĘTRO

7	Sypialnia	17,15 m <sup>2</sup>
8	Sypialnia	15,12 m <sup>2</sup>
9	Korytarz	5,50 m <sup>2</sup>
10	Pomieszczenie gospodarcze	3,26 m <sup>2</sup>
11	Sypialnia	11,41 m <sup>2</sup>
12	Łazienka	5,77 m <sup>2</sup>
Razem		58,21 m <sup>2</sup>

Suma powierzchni parteru i piętra **118,72 m<sup>2</sup>**  
(bez ogródka)



1. Powierzchnie użytkową lokali obliczono w stanie wykończonym zgodnie z normą: PN-ISO 9836:2022-07 oraz aktualnym rozporządzeniem. Ministra Rozwoju w sprawie szczegółowego zakresu i formy projektu budowlanego z dnia 12 lipca 2022 r., Dziennik Ustaw Rzeczypospolitej Polskiej, Warszawa, dnia 10 sierpnia 2022 r., Poz. 1679  
2. Wymiary pomieszczeń, lokalizację przyborów sanitarnych i inne podano na podstawie projektu budowlanego. W trakcie budowy mogą wystąpić różnice w stosunku do stanu wynikającego z projektu, właściwe dla specyfiki prac budowlanych.

## RZUT OSIEDLA

