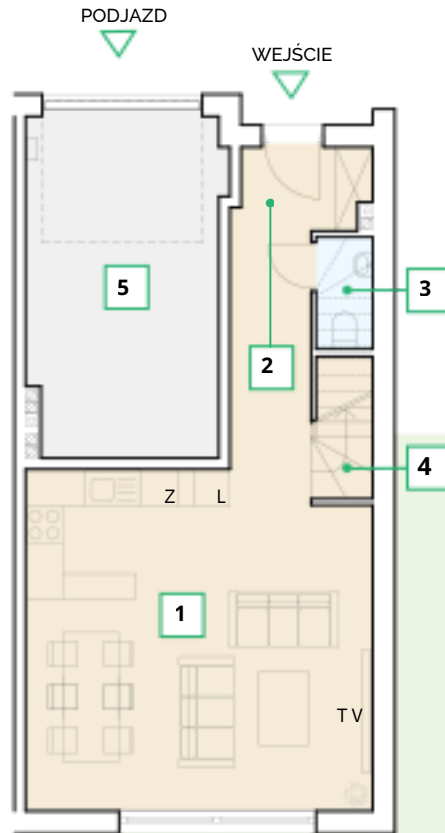
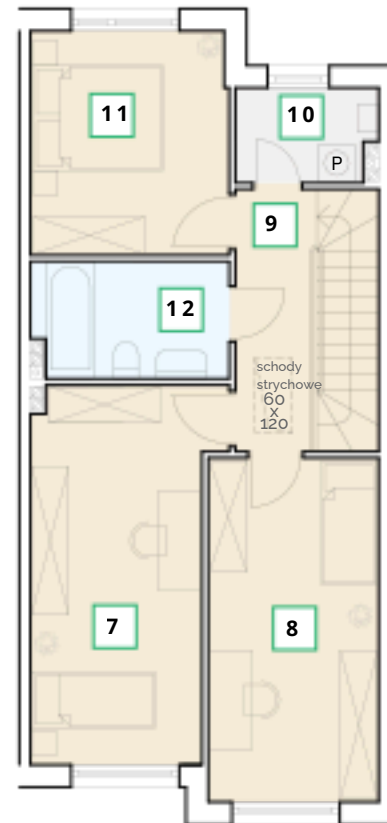




PARTER



PIĘTRO



KARTA LOKALU  
9A

ZESTAWIENIE POMIESZCZEŃ

PARTER

1	Salon z aneksem kuchennym	30,43 m <sup>2</sup>
2	Komunikacja	2,75 m <sup>2</sup>
3	WC	1,14 m <sup>2</sup>
4	Komunikacja	4,87 m <sup>2</sup>
5	Garaż indywidualny	17,03 m <sup>2</sup>

<b>RAZEM</b>		<b>56,22 m<sup>2</sup></b>
6	Ogródek	122,00 m <sup>2</sup>

PIĘTRO

7	Sypialna	17,26 m <sup>2</sup>
8	Sypialna	15,18 m <sup>2</sup>
9	Komunikacja	9,66 m <sup>2</sup>
10	Pomieszczenie gospodarcze	3,38 m <sup>2</sup>
11	Sypialna	11,43 m <sup>2</sup>
12	Łazienka	5,74 m <sup>2</sup>

<b>RAZEM</b>		<b>62,65 m<sup>2</sup></b>
--------------	--	----------------------------

<b>Suma powierzchni parteru i piętra (bez ogródka)</b>	<b>118,87 m<sup>2</sup></b>
--	-----------------------------

1. Powierzchnie użytkową lokali obliczono w stanie wykończonym zgodnie z normą: PN-ISO 9836:2022-07 oraz aktualnym rozporządzeniem. Ministra Rozwoju w sprawie szczegółowego zakresu i formy projektu budowlanego z dnia 12 lipca 2022 r. Dziennik Ustaw Rzeczypospolitej Polskiej, Warszawa, dnia 10 sierpnia 2022 r. Poz. 1679

2. Wymiary pomieszczeń, lokalizację przyborów sanitarnych i inne podano na podstawie projektu budowlanego. W trakcie budowy mogą wystąpić różnice w stosunku do stanu wynikającego z projektu, właściwe dla specyfikacji prac budowlanych.

3. Suma powierzchni jest powierzchnią użytkową lokalu wyznaczoną według projektu, z wyłączeniem powierzchni pod ściankami działowymi. Zmiany aranżacyjne dokonane na życzenie Nabywcy w zakresie ścianek działowych nie wpływają na ustaloną powierzchnię sprzedażową ani na cenę lokalu.

0 1m 2m 3m 4m 5m

RZUT OSIEDLA

